

Pasos para lograr hogares saludables

- Empiece con la gente del hogar
- Mantenga el hogar:
 - Seco
 - Limpio
 - Libre de plagas
 - Ventilado
 - Seguro
- Evite Contaminantes
- Mantenga el hogar



National Center for Healthy Housing
Healthy Homes Training Center

1

Objetivos de Aprendizaje

- Demostrar como caracterizar el riesgo usando el triángulo epidemiológico
- Identificar las rutas claves de exposición y sus relaciones con los peligros del hogar



National Center for Healthy Housing
Healthy Homes Training Center

2

¿Por qué uno entra a los hogares?



National Center for Healthy Housing
Healthy Homes Training Center

3

¿Por qué empezamos con la gente?

- ¿De qué sirve la gente?
- ¿Qué es difícil de la gente?
- ¿Cómo puedes tratar con la gente?



National Center for Healthy Housing
Healthy Homes Training Center

4

Mejorando la Comunicación

- Preguntas abiertas vs. cerradas
- Agrupar, categorizar, o clasificar



National Center for Healthy Housing
Healthy Homes Training Center

5

Preguntas abiertas vs. Preguntas cerradas

- Abiertas o indirectas
 - Cómo
 - Qué
 - Cuénteme sobre
 - Descríbame
- Indirectas o directas
 - Son
 - Es
 - Haz



National Center for Healthy Housing
Healthy Homes Training Center

6

Agrupar, Categorizar, o Clasificar

- Un método para:
 - Mantenerse calmado y no juzgar
 - Mantener la habilidad de escuchar
- Poner los sentimientos y pensamientos negativos en un “contenedor” mental para evaluarlos y manejarlos objetivamente



National Center for Healthy Housing
Healthy Homes Training Center

7



National Center for Healthy Housing
Healthy Homes Training Center

8

Temas Especiales de Comunicación

- Cultural
 - Zapatos en la casa
 - Hombres y mujeres
 - Otros
- Respondiendo a Problemas
 - Ocultar información
 - Tolerancia al desorden y a las plagas



National Center for Healthy Housing
Healthy Homes Training Center

9

Preferencias del Residente

- Salud
- Comodidad
- Costo



National Center for Healthy Housing
Healthy Homes Training Center

10

¿Qué esta ocurriendo en la vecindad?

- ¿Qué vecindad?
- ¿Qué usos?
- ¿Cómo esta dividida la vecindad (zonas)?
- ¿Qué servicios hay?
 - ¿Agua?
 - ¿Alcantarillado?
 - ¿Basura?
- ¿Qué tan vieja?
- ¿Quién es el dueño?
- ¿Fuente de agua? ¿Plomo?



National Center for Healthy Housing
Healthy Homes Training Center

11

Rutas de Exposición

- Inhalación
- Ingestión
- Adsorción de la piel
- Mecanismos de protección

Riesgo = Peligro x Exposición



National Center for Healthy Housing
Healthy Homes Training Center

12

¿Cuáles son las señales y los síntomas de las enfermedades relacionadas con el hogar?

- Las señales son cosas que puedes medir o las cuales una persona puede detectar (objetivo)
 - Presión sanguínea, ritmo cardíaco, flujo máximo
 - Sangre en la nariz, erupción de la piel
- Los síntomas pueden ser descritos por una persona (subjetivo)
 - Dolor de la espalda, fatigado/a, dolores de cabeza
- Algunas cosas pueden ser una combinación
 - Falta de aire al respirar



National Center for Healthy Housing
Healthy Homes Training Center

13

¿Cuáles son las señales y los síntomas de enfermedades relacionadas con el hogar?

- El tiempo, lugar y corroboración son muy importantes en relación con el ambiente
- Las señales y los síntomas suceden:
 - ¿Al mismo tiempo todos los días?
 - ¿En el mismo lugar todos días?
 - ¿Solo durante ciertas épocas del año?
- ¿Tienen otros los mismos síntomas y/o señales y al mismo tiempo?
- ¿Desaparecen las señales y los síntomas cuando no estas el ambiente donde se presentaron inicialmente?



National Center for Healthy Housing
Healthy Homes Training Center

14

¿Cómo puedes identificar las señales y los síntomas relacionados con el hogar?

- Categorías amplias para encontrar señales y síntomas (revisar síntomas)
- Sistemas más afectados por los hogares
 - Neurológico (Cabeza, Cuello, Medula Espinal)
 - Respiratorio (Pulmones, Nariz, Garganta)
 - Piel (Erupción de la piel)
 - Hematológico (Sangre, Médula)



National Center for Healthy Housing
Healthy Homes Training Center

15

¿Cómo puedes identificar las condiciones que podrían afectar la salud?

- Mucha gente puede reconocer las señales y los síntomas de las enfermedades pero no los ambientes que las causan
 - Muchos no son tomados en cuenta
 - Muchos son ignorados
- Muchas exposiciones se identifican porque alguien pregunta



National Center for Healthy Housing
Healthy Homes Training Center

16

Fuentes de problemas a la salud que no son tomados en cuenta

- Plomo
 - ¿Construyeron su casa antes de 1978? 1950?
- Radón
 - ¿Ha examinado su casa para la presencia de radón?
- CO (Monóxido de carbono)
 - ¿Tiene un detector de monóxido de carbono?



National Center for Healthy Housing
Healthy Homes Training Center

17

Fuentes de problemas a la salud que no son tomadas en cuenta con frecuencia

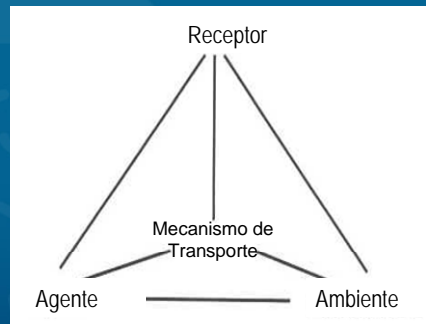
- Humo ambiental del tabaco
 - ¿Hay alguien en su familia que fume?
 - ¿Necesitan ayuda para dejar de fumar?
- Químicos que se usan en la casa
 - ¿Cuáles químicos de limpieza usa?
 - ¿Donde los almacena?
- Plaguicidas
 - ¿Usa algún plaguicida? ¿Cuáles?



National Center for Healthy Housing
Healthy Homes Training Center

18

Triángulo Epidemiológico de Enfermedades



National Center for Healthy Housing
Healthy Homes Training Center

19

Receptor: Factores Personales

- Edad
- Sexo
- Raza/identidad étnica
- Genética
- Inmunidad específica
- Ocupación
- Estrato socioeconómico

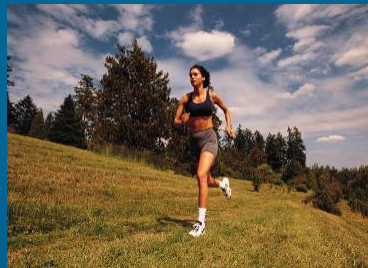


National Center for Healthy Housing
Healthy Homes Training Center

20

Receptor: Factores del Comportamiento y Estilo de Vida

- Patrones de tiempo y actividades
- Fumar
- Dieta/ejercicio
- Mantenimiento de la casa
- Tomar riesgos
- Violencia en la casa y la comunidad
- Sanidad e higiene



National Center for Healthy Housing
Healthy Homes Training Center

21

Receptor: Factores de Susceptibilidad



- Niños
- Americanos de mayor edad
- Mujeres que están embarazadas o amamantando
- Gente sin suficiente atención médica
- Gente con enfermedades/condiciones pre-existentes
- Gente mal nutrida



National Center for Healthy Housing
Healthy Homes Training Center

22

Agentes

- Biológicos
- Químicos
- Físicos



National Center for Healthy Housing
Healthy Homes Training Center

23

Agentes: Biológicos

- **Agentes infecciosos** -
Tuberculosis, rinovirus,
strep, E. coli, salmonella,
influenza, cólera
- **Cosas que provocan los
alergenos y el asma** –
ácaros del polvo, pelos de
mascotas, partes del cuerpo
de las cucarachas,
excrementos de ratones,
moho, plantas del interior y
exterior



National Center for Healthy Housing
Healthy Homes Training Center

24

Agente Biológico: Moho



National Center for Healthy Housing
Healthy Homes Training Center

25

Agentes: Químicos

- Productos de combustible (CO, NO₂)
- Humo ambiental de tabaco
- Plaguicidas
- Químicos de limpieza de la casa
- Compuestos orgánicos volátiles
- Metales pesados como plomo, arsénico, y mercurio
- Radón
- Asbesto



National Center for Healthy Housing
Healthy Homes Training Center

26

Agente Químico: Pintura a base de Plomo



National Center for Healthy Housing
Healthy Homes Training Center

27

Agentes: Físicos

- Electrocución con corriente eléctrica
- Quemaduras
- Peligros de caídas o resbalones
- Incendios y explosiones
- Ruido
- Radiador, estufas, agua



National Center for Healthy Housing
Healthy Homes Training Center

28

Agente Físico: Electrocución con corriente eléctrica

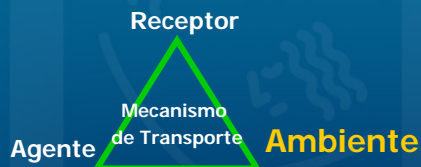
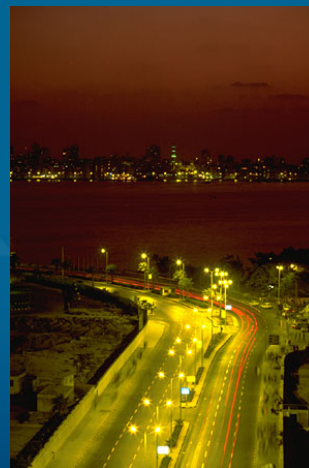


National Center for Healthy Housing
Healthy Homes Training Center

29

Factores Ambientales

- Clima
- Geografía
- Comunidad/vecindad
- Vivienda



National Center for Healthy Housing
Healthy Homes Training Center

30

Factores Ambientales: Clima



- Mojado/seco
- Caliente/frío



National Center for Healthy Housing
Healthy Homes Training Center

31

Factores Ambientales: Geografía

- Urbano
- Rural
- Suburbano



National Center for Healthy Housing
Healthy Homes Training Center

32

Factores Ambientales: Comunidad



- Porcentaje de personas que son dueños de sus casas
- Residencial vs. industrial
- Tipos de recreación
- Seguridad
- Servicios disponibles
 - Recolección de basura
 - Tiendas de abastos/ supermercados
 - Servicios de salud

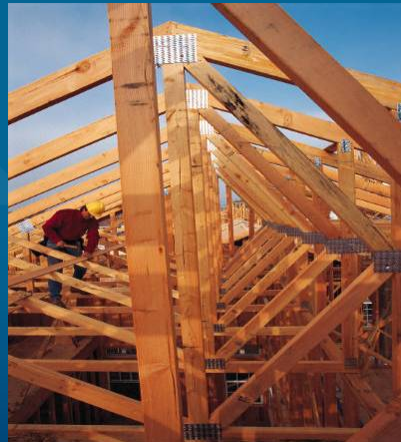


National Center for Healthy Housing
Healthy Homes Training Center

33

Factores Ambientales: La Vivienda

- Edad
- Tipo
- Integridad estructural
- Materiales de construcción
- Muebles
- Sistemas Básicos
 - agua, alcantarillado



National Center for Healthy Housing
Healthy Homes Training Center

34

Mecanismos de Transporte



- **Vectores:**
 - Animales
 - Insectos
- **Fuentes de enfermedades:**
 - Comida
 - Agua
 - Aire y ventilación
 - Zapatos y ropa
 - Equipaje
 - Servicio de Correo



National Center for Healthy Housing
Healthy Homes Training Center

35

Objetivos de Aprendizaje

- Demostrar como caracterizar riesgo usando el triangulo epidemiológico
- Identificar las rutas claves de exposición y sus relaciones con los riesgos del hogar



National Center for Healthy Housing
Healthy Homes Training Center

36